



## RELATÓRIO DO MÊS DE JANEIRO DE 2024

No mês de janeiro a Santa Casa de Caridade de Formiga funcionou com lotação máxima.

Clínica cirúrgica com lotação de 60% (sessenta por cento), clínica médica, maternidade e UTI Neonatal com lotação aproximada de 90% (noventa por cento) e quase 60 % (cinquenta por cento) no setor do Pronto Socorro e da Sala vermelha. Destaca-se a elevada taxa de entrada de pacientes vaga 0, encaminhados pelo SAMU para a sala vermelha da Santa Casa de Caridade de Formiga, o que contribui muito com o aumento para a taxa de ocupação hospitalar.

O mês de janeiro teve alto índice de transferências externas via SUSfácil, convênio e particular devido alta taxa de ocupação hospitalar.

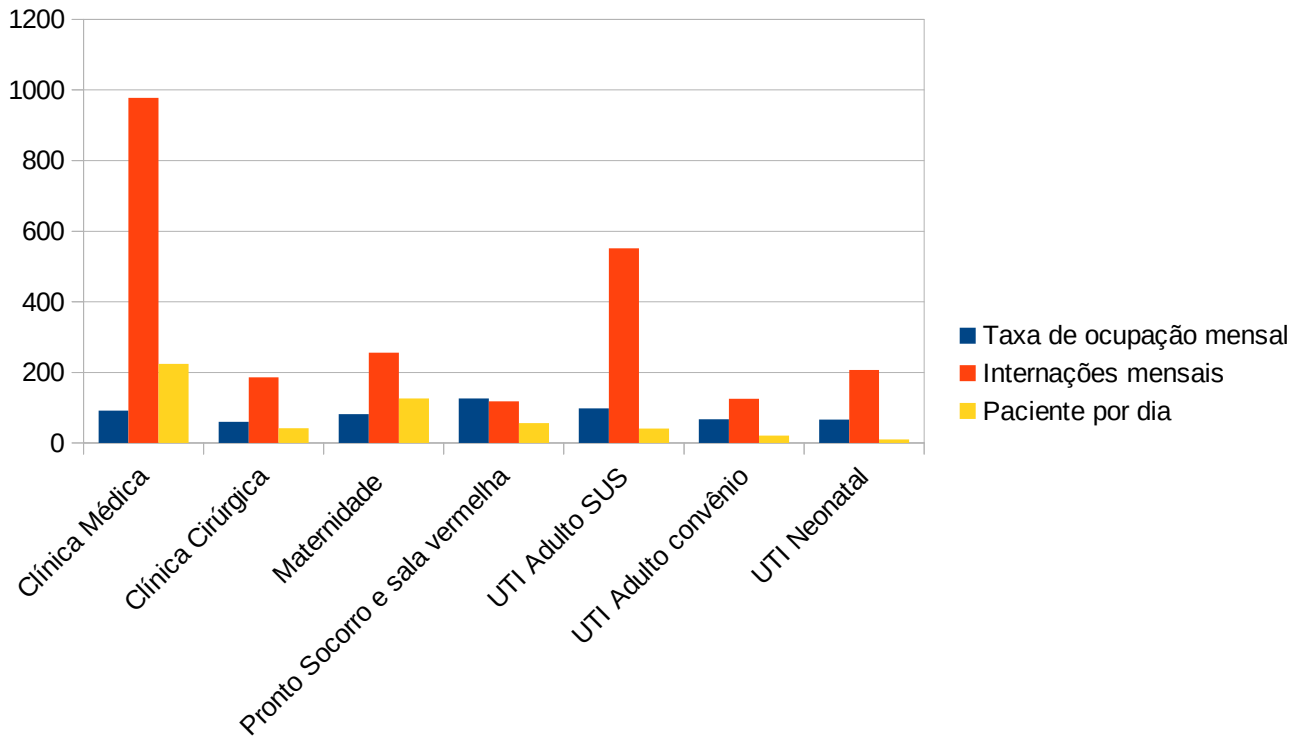
Para um maior entendimento vejamos tabelas e gráficos abaixo:

SETORES	TAXA DE OCUPAÇÃO MENSAL	INTERNAÇÕES MENSAIS
CLINICA CIRÚRGICA	60%	186
CLINICA MÉDICA	92,78%	978
MATERNIDADE	82,58%	256
PEDIATRIA	126,88%	118
PRONTO SOCORRO E SALA VERMELHA	45,16%	56
UTI ADULTO SUS	98,74%	551
UTI ADULTO CONVÊNIO	67,20%	125
UTI NEONATAL	66,77%	207

**Fonte:** Dados pesquisa.



**GRÁFICO DE TAXA DE OCUPAÇÃO MENSAL – MÊS DE JANEIRO DE 2024.**



**Fonte:** Dados da pesquisa.