



## RELATÓRIO DO MÊS DE OUTUBRO DE 2023

No mês de outubro a Santa Casa de Caridade de Formiga funcionou com lotação máxima.

Clínica cirúrgica com lotação de 159% (cento e cinquenta e nove por cento), clínica médica, maternidade e UTI Neonatal com lotação aproximada de 90% (noventa por cento) e quase 60 % (cinquenta por cento) no setor do Pronto Socorro e da Sala vermelha.

Destaca-se a elevada taxa de entrada de pacientes vaga 0, encaminhados pelo SAMU para a sala vermelha da Santa Casa de Caridade de Formiga, o que contribui muito com o aumento para a taxa de ocupação hospitalar.

O mês de outubro teve alto índice de transferências externas via SUSfácil, convênio e particular devido alta taxa de ocupação hospitalar.

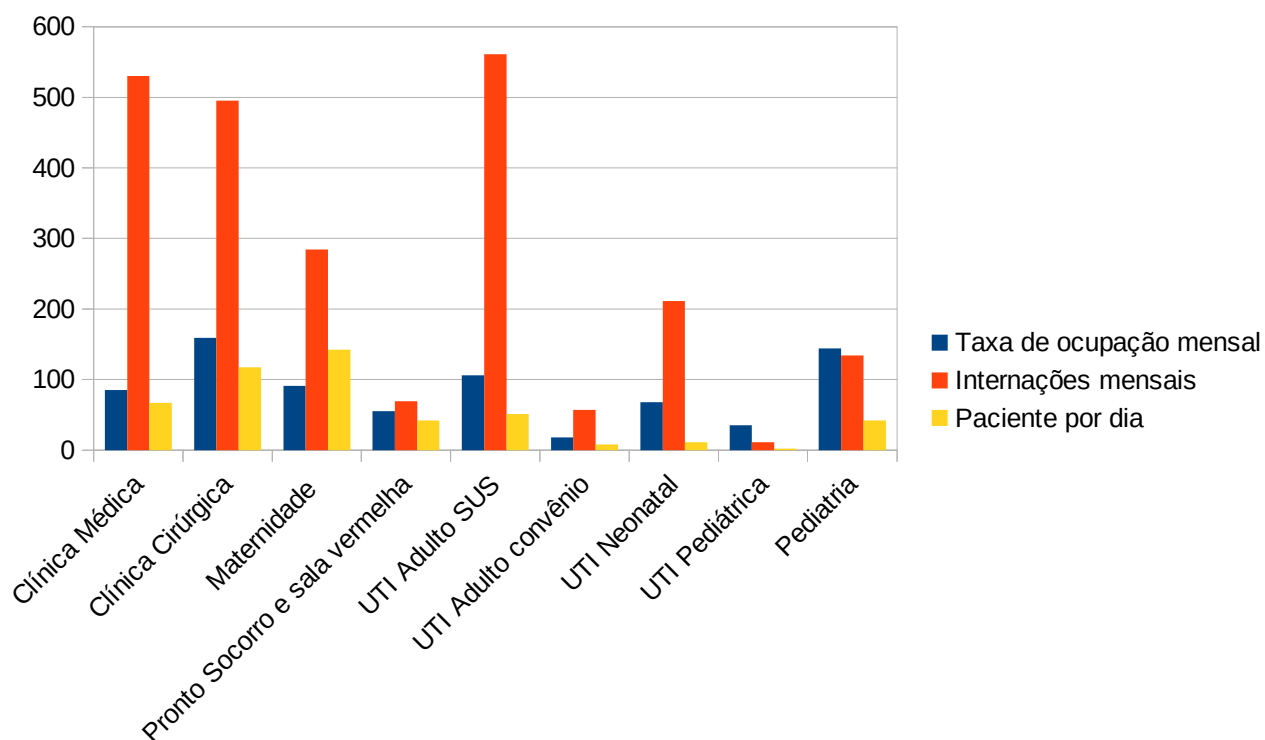
Para um maior entendimento vejamos tabelas e gráficos abaixo:

SETORES	TAXA DE OCUPAÇÃO MENSAL	INTERNAÇÕES MENSAIS
CLINICA CIRÚRGICA	159,67%	495
CLINICA MÉDICA	85,48%	530
MATERNIDADE	91,61%	284
PEDIATRIA	144%	134
PRONTO SOCORRO E SALA VERMELHA	55,64%	69
UTI ADULTO SUS	106,45%	561
UTI ADULTO CONVÊNIO	18,38%	57
UTI NEONATAL	68,06%	211
UTI PEDIÁTRICA	35,48%	11

**Fonte:** Dados pesquisa.



**GRÁFICO DE TAXA DE OCUPAÇÃO MENSAL – MÊS DE OUTUBRO DE 2023.**



**Fonte:** Dados da pesquisa.